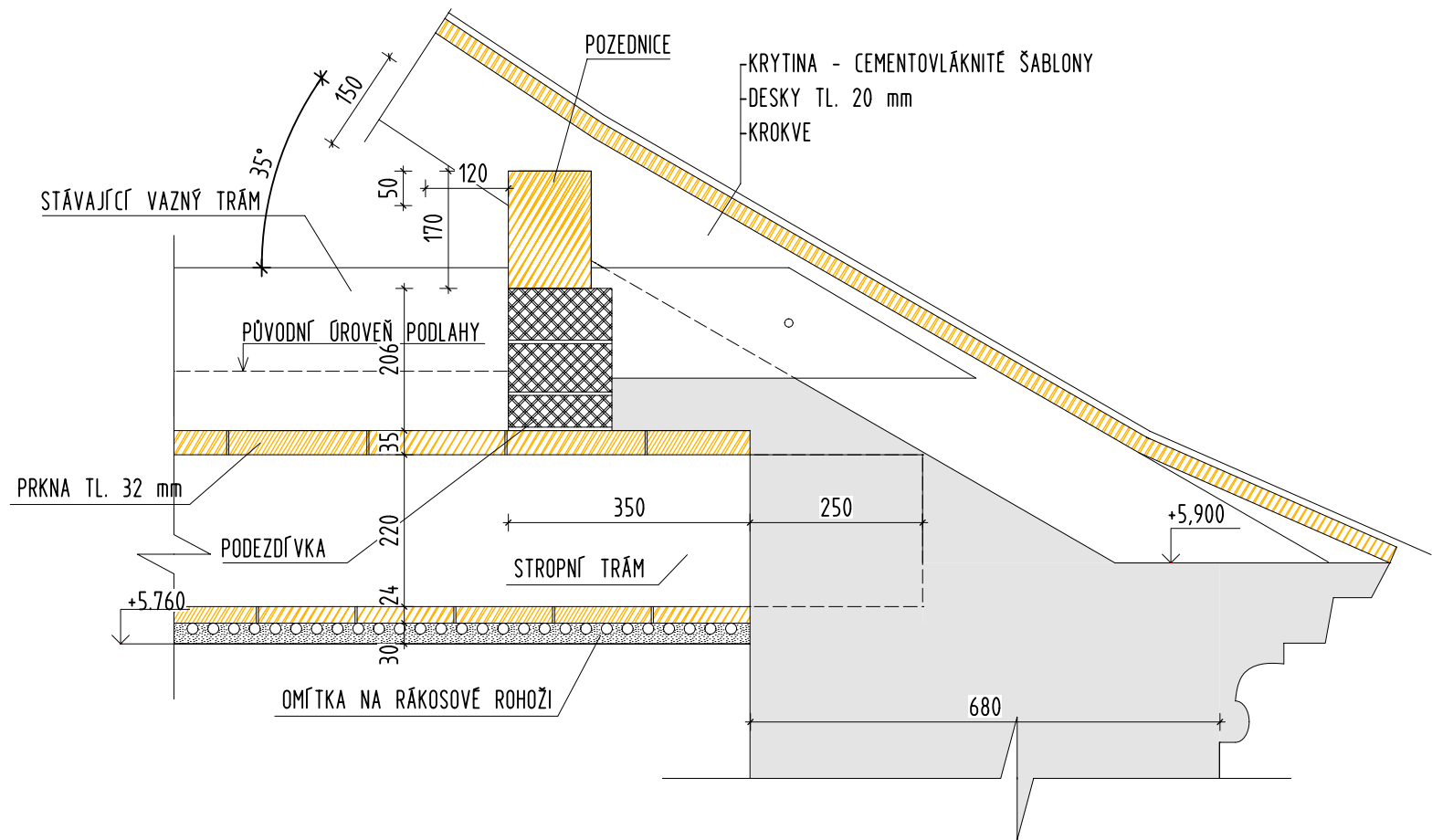


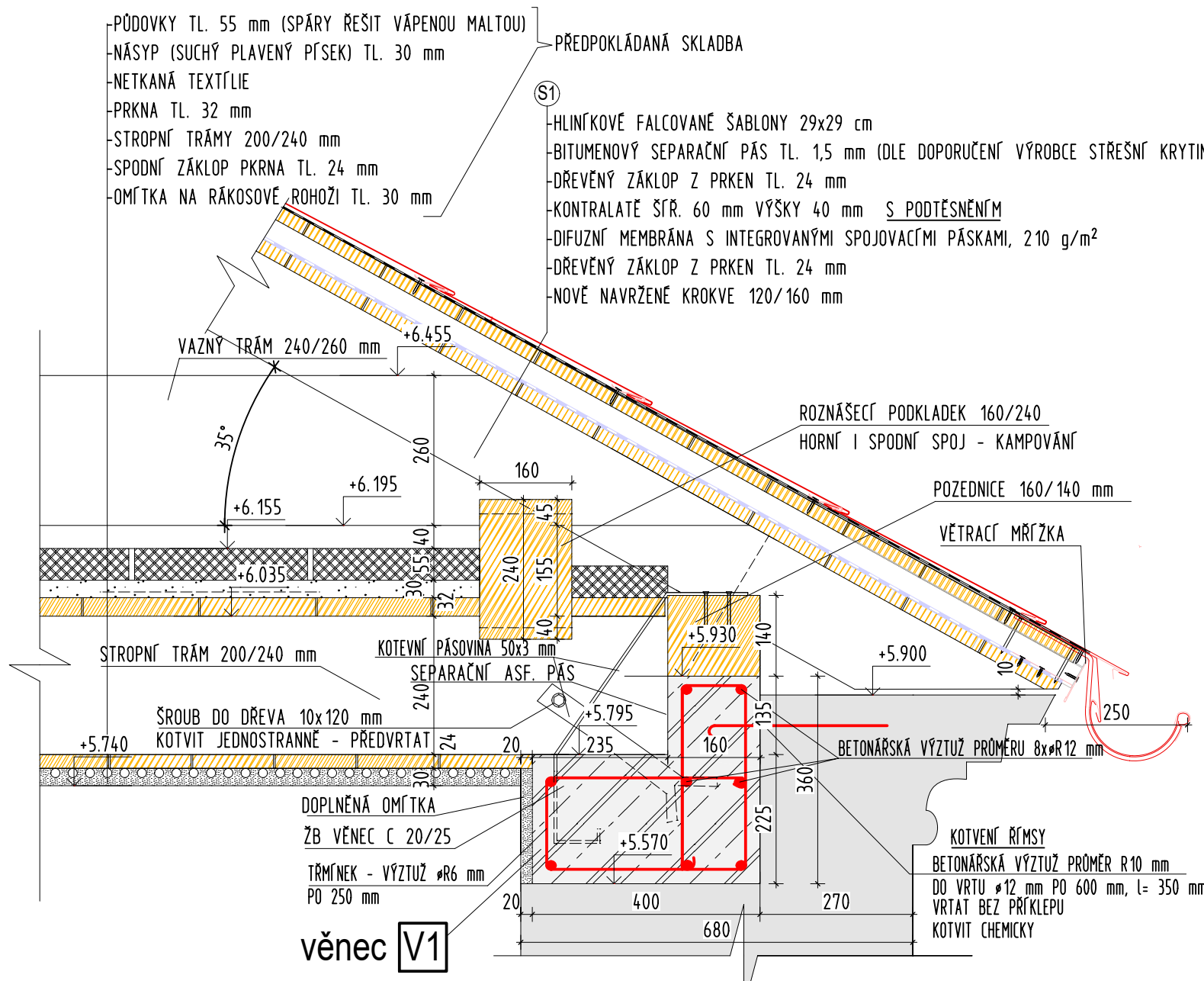
DETAIL KOTVENÍ POZEDNICE - D1

-stávající stav



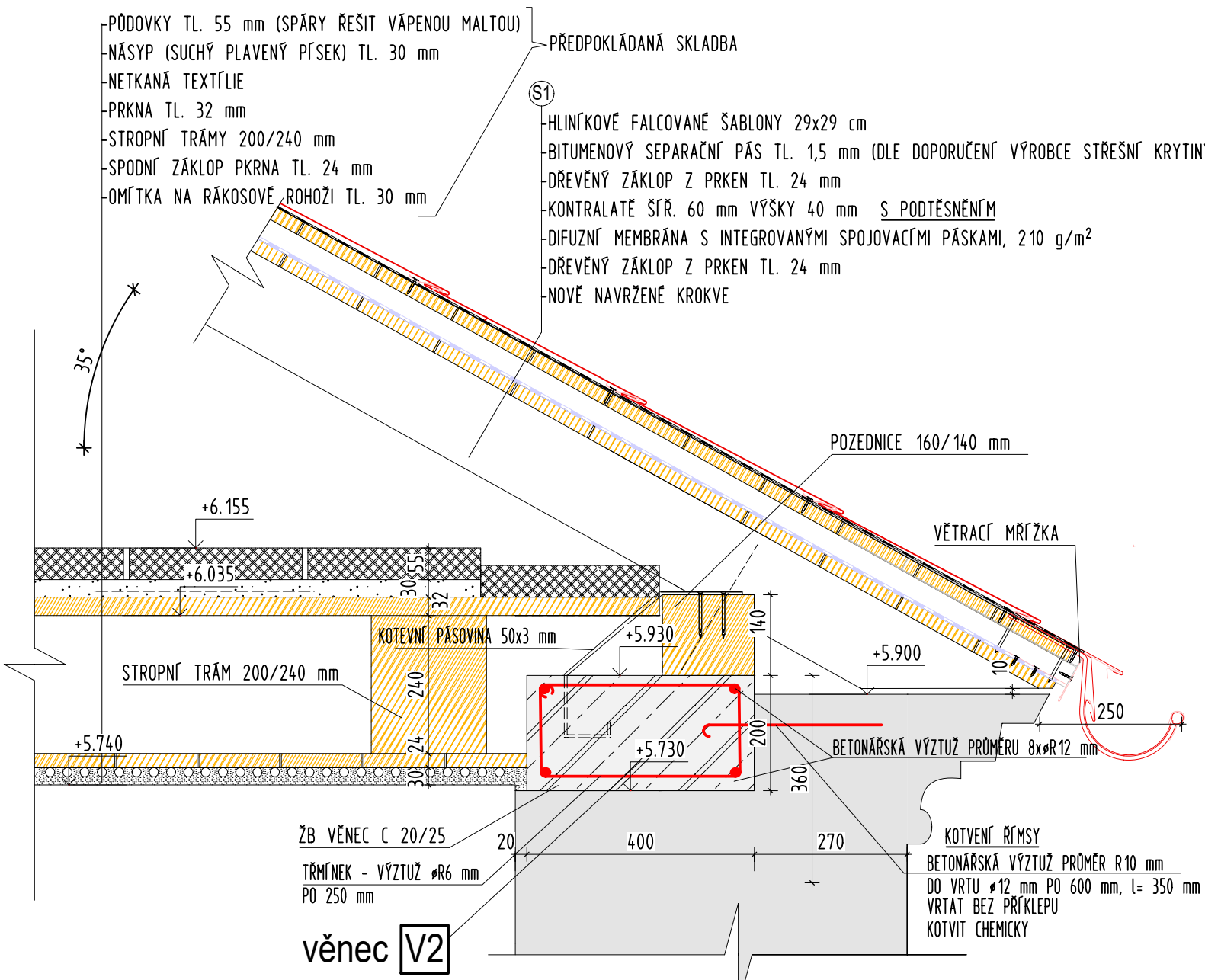
DETAIL KOTVENÍ POZEDNICE - D1

-navrhovaný stav



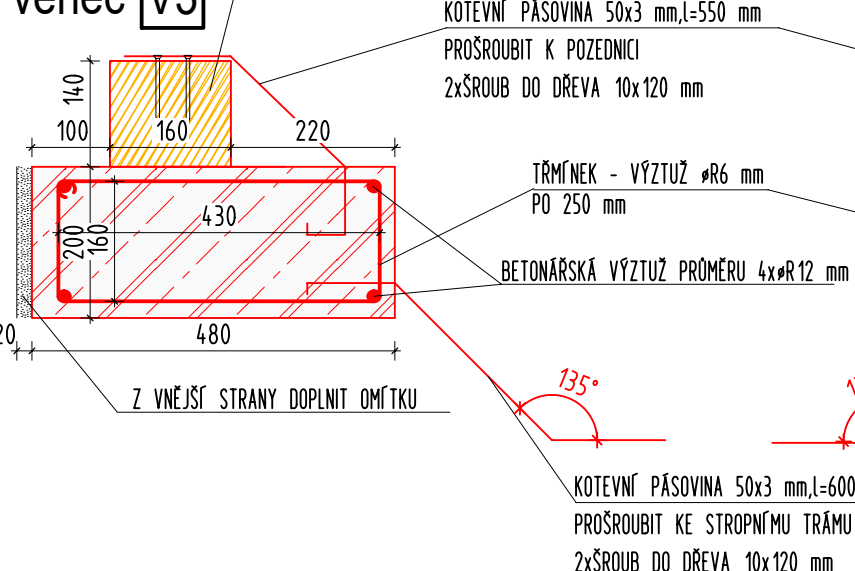
DETAIL KOTVENÍ POZEDNICE - D2

-navrhovaný stav

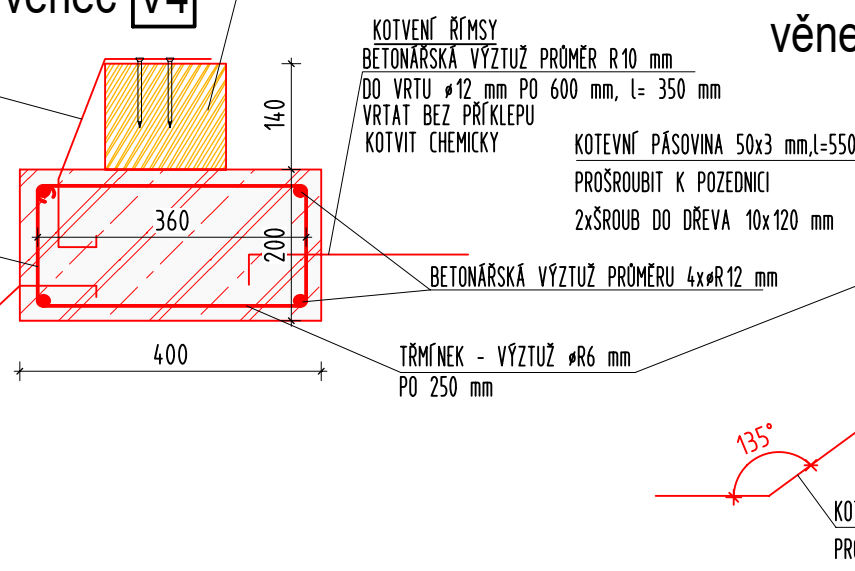


DETAILY DALŠÍCH POUŽITÝCH VĚNCŮ

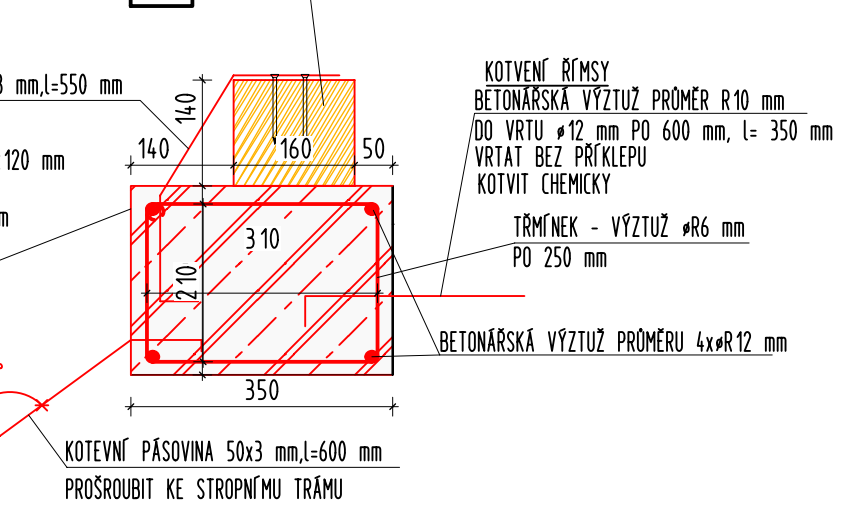
věnc [V3]



věnc [V4]

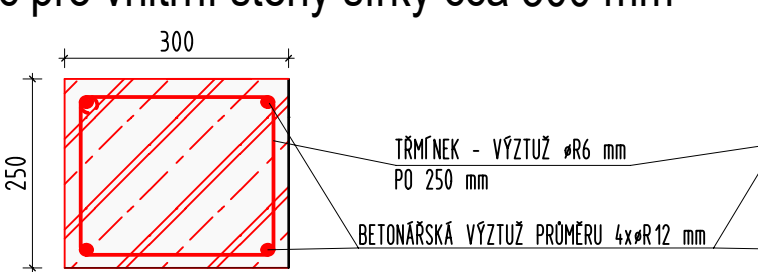


věnc [V5]



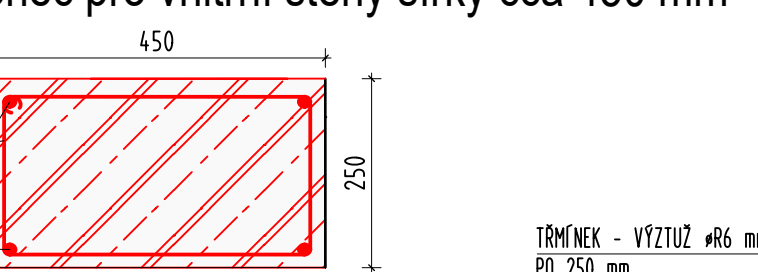
věnc [V6]

věnc pro vnitřní stěny šířky cca 300 mm



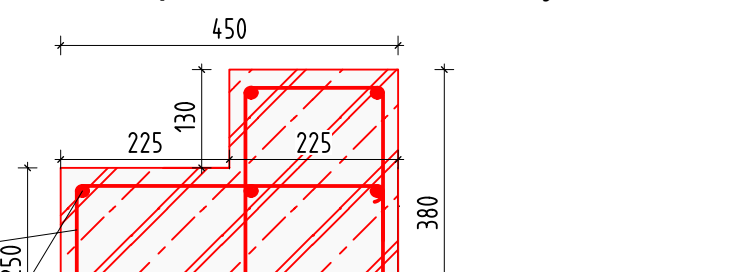
věnc [V7]

věnc pro vnitřní stěny šířky cca 450 mm



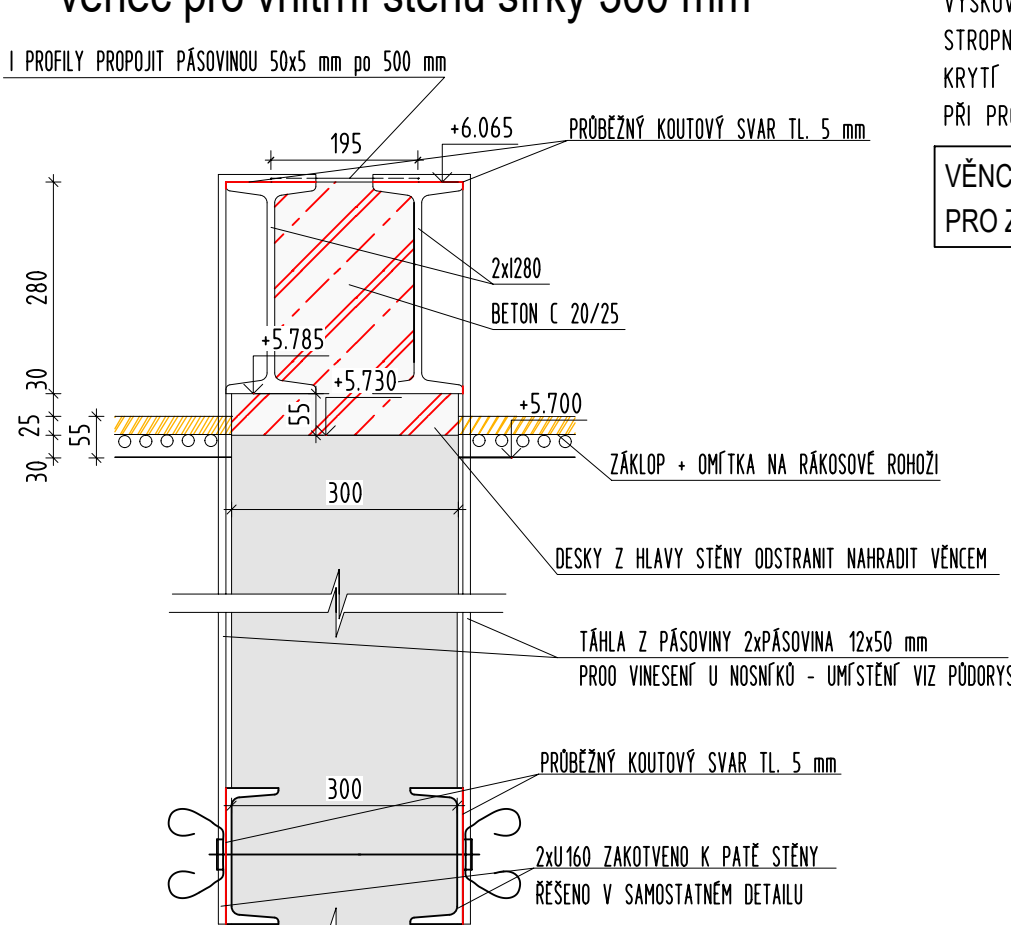
věnc [V8]

věnc pro vnitřní stěnu šířky cca 450 mm



věnc [V9]

věnc pro vnitřní stěnu šířky 300 mm



POZNÁMKA

PŘEDMĚTEM PROJEKTU NENÍ DOPLNĚNÍ SPODNÍHO PODBÍTÍ STROPŮ ANI PÓDOVEK A ZÁSYPY HORNÍHO ZÁKLOPU, BUDE PROVEDEN POUZE HORNÍ ZÁKLOP VÝŠKOVÉ ÚROVNĚ VĚNCŮ JE MOŽNÉ NA STAVBĚ MĚNIT, DLE TECHNICKÝCH PODMÍNEK ZMĚNY JE NUTNÉ ODSOULASIT S PROJEKTANTEM PŘED UBOURÁNÍM NUTNÉ ČÁSTI ZDIVA STROPNÍ TRÁMY ULOŽENÉ NA VĚNCÍCH BUDOU KOTVENY POMOCÍ KOTVENÍCH PÁSOVIN JAKO U ZNÁZORNĚNÉHO PŘÍKLADU VĚNCĚ V1 KRYTÍ BETONÁRSKÉ VÝZTUŽE BUDE 25 mm PŘI PROVÁDĚNÍ VĚNCĚ BUDOU DOZDĚNY JIŽ OPADANÉ ČÁSTI PODOKAPNÍ ŘÍMSY. V ROZPOČTU BUDE UVAŽOVÁNO S DOPLNĚNÍM 10 bm ŘÍMSY VĚNCĚ V2, V5, V6 A V7 BUDOU VE VÝŠCE 30 mm NAD PŘÍLEHLOU KLENBOU OPATŘENY VÝZTUŽÍ PRO ZAKOTVENÍ BET. RUBOVÉ SKOŘEPINY - ØR6 PO 100 mm délky 300 mm (150 mm VE VĚNCI, 150 mm DO RUBOVÉ SKOŘEPINY)

Zodpovědný projektant	Autor návrhu	Vypracoval	Kreslil	<div>FRYS</div> <div>STAVEBNÍ PROJEKCE</div> <div><small>ŘEŠENÍ - STAVEBNÍ PRŮMYSL ARCHIT. A INŽEN. PRŮMYSL, S. R. O.</small></div>	
Ing. Jiří Frys	Ing. Martin Bank	Ing. Martin Bank	Ing. Martin Bank		
Kraj: Olomoucký	Městský úřad: Šumperk				
Investor: Město Šumperk nám. Míru 364/1, 787 01 Šumperk				Formát	3A4
Stavba: Klapperothova manufaktura Šumperk: Rekonstrukce krovu a dřevěných stropních konstrukcí				Měřítko	1:10
				Datum	8/2018
				Účel	DPS
				Číslo zakázky	17_51a
Specializace: D.1.1 architektonicko - stavební řešení				Číslo výkresu:	Číslo paré:
Název výkresu:  DETAIL ŘÍMSY, VĚNCE				D 11	